

CURSO MODELO IALA L1.3 UTILIZACIÓN DE LAS HERRAMIENTAS DE GESTIÓN DE RIESGOS DE IALA

Coste: 500 euros | Idioma: Inglés

El curso incluye lo siguiente

- Curso de autoaprendizaje; Introducción a la Caja de Herramientas de Gestión de Riesgos de IALA. (Estará disponible a partir del 4 de abril de 2024 / ~8 horas de compromiso).
- Formación presencial; Utilización de herramientas de gestión de riesgos (SIRA- IWRAP). (Del 6 al 10 de mayo de 2024, en el Centro de Instrucción y Capacitación Marítima (CIMAR), Valparaíso, Chile).

INTRODUCCIÓN

La caja de herramientas de gestión de riesgos de IALA, es un conjunto de herramientas desarrolladas por la Asociación Internacional de Ayudas a la Navegación Marítima y Autoridades de Faros (IALA), para realizar evaluaciones de riesgos marítimos y está diseñada para personas responsables de supervisar la gestión de las vías navegables, tal y como exigen las Reglas 12 y 13 del Capítulo V del Convenio SOLAS.

La caja de herramientas incluye cinco instrumentos; **IWRAP, PAWSA MK II, SIRA, IRMAS y Simulación**. La Academia Mundial de IALA (WWA) ofrece formación basada en el curso modelo "Uso de las herramientas de gestión de riesgos de IALA". La Academia de IALA, junto con la Dirección General del Territorio Marítimo y de Marina Mercante (DIRECTEMAR), impartirá un curso de formación centrado en las siguientes herramientas de Gestión de Riesgos de IALA y proporcionará una visión general de las demás:

IWRAP: es un método cuantitativo y normalizado para evaluar la probabilidad de colisiones, varadas y alisiones en una vía navegable determinada. A partir de los datos AIS, IWRAP, un programa informático basado en Windows, permite desarrollar diferentes escenarios para poder modelizar los cambios en el volumen o la composición del tráfico, la geometría de las rutas, las ayudas a la navegación o la introducción de otras medidas de mitigación.

SIRA: es un método cualitativo simplificado para evaluar el volumen de tráfico y el grado de riesgo, a partir de la probabilidad y consecuencia de un accidente marítimo, y la identificación posibles opciones de mitigación de riesgos para reducirlos a niveles aceptables. El SIRA es especialmente aplicable cuando no se dispone de datos AIS convenientes, de los que depende el IWRAP, o cuando el acceso a personas con el nivel de experiencia necesario en las categorías de riesgo que utiliza el PAWSA es limitado.

EJECUCIÓN DE LA FORMACIÓN

La formación será impartida por expertos mundiales en gestión de riesgos en vías navegables que utilizarán las herramientas de gestión de riesgos de la IALA.

- La formación mediante autoaprendizaje y a distancia presentará los fundamentos de la Evaluación Formal de la Seguridad de la OMI, la Norma ISO 31000 sobre Gestión de Riesgos y las herramientas de gestión de riesgos de la IALA.
- Durante la formación presencial, los participantes en el curso aplicarán las herramientas de gestión de riesgos de IALA a situaciones reales y debatirán sobre el uso complementario de las herramientas y la gestión de las partes interesadas.

EVALUACIONES DE RIESGOS CON RESULTADOS EXITOSOS

En todo el mundo se han realizado con éxito evaluaciones de riesgos. A continuación se presentan algunos ejemplos:

- El IWRAP se ha utilizado para evaluar las alisiones a parques eólicos en el estrecho de Dover.
- El SIRA se ha utilizado en Liberia, Somalia y la comunidad del Pacífico Sudoccidental.
- PAWSA MK II ha sido utilizado recientemente por el Puerto de Amberes y el Puerto de Beirut.

OBJETIVO

Tras completar este curso, el alumno conocerá en profundidad los instrumentos IWRAP y SIRA y será capaz de aplicar las herramientas para gestionar los riesgos en vías navegables.

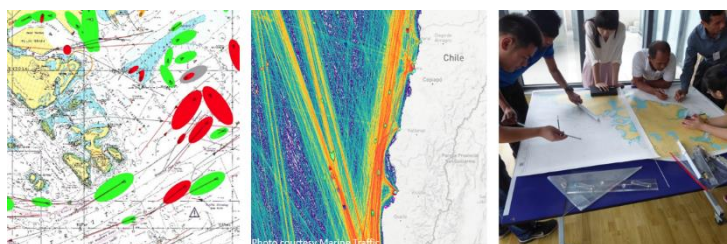
PARTICIPANTES

El curso está dirigido a todo aquel personal implicado en el tráfico seguro y eficiente de buques, incluidos los proveedores de VTS y AtoN, autoridades portuarias, servicios de practica, gestores de vías navegables, servicios afines, planificadores del espacio marino, reguladores marítimos, organizaciones de formación y consultores.

HARDWARE-SOFTWARE Y DATOS

Para instalar el IWRAP se necesita un ordenador portátil Microsoft Windows de 64 bits con un ratón externo. Se entregará una copia del software IWRAP que se instalará en los portátiles de los participantes. Por lo tanto, los participantes deben disponer de un ordenador portátil "desbloqueado / permiso de administrador". Tenga en cuenta que el IWRAP no funciona en ordenadores Apple.

- Se proporcionarán datos AIS terrestres y cartas náuticas para su modelización en el IWRAP, pero los alumnos pueden utilizar los suyos propios.
- Microsoft Excel.



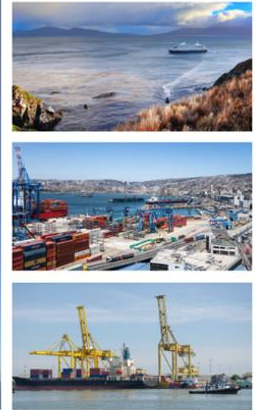
LUGAR

La formación presencial tendrá lugar en el Centro de Instrucción y Capacitación Marítima (CIMAR), Subida Cementerio Nº300 - Playa Ancha, 2360016 Valparaíso, Chile.

HOTELES

Hoteles Sugeridos:

- Pullman Viña del Mar San Martín.
- Best Western Marina del Rey.



INSCRIPCIÓN Y TASAS

Este curso tiene una capacidad de 25 plazas, y la inscripción en línea está disponible en la página web de IALA.

El precio del curso, de 500 €, incluye lo siguiente:

- Participación en todas las sesiones
- Todo el material presentado en el curso
- Licencia completa para el IWRAP durante tres meses después del curso
- Recepción de bienvenida al curso
- Todos los almuerzos y café
- Cena del curso la noche del tercer día

POLÍTICA DE CANCELACIÓN

Las cancelaciones deben enviarse por correo electrónico a contact@iala-aism.org. Sólo se reembolsará la totalidad de la cuota de inscripción si se notifica al menos un mes antes del evento. En caso contrario, se aplicará un cargo de cancelación del 50%. Se aceptarán cambios de nombre. En caso de no presentarse, se cobrará el 100% de la cuota de inscripción.

PROGRAMA PREVISTO

Día 1	
Sesión matinal	Ceremonia de apertura, repaso del curso titulado "Introducción a la caja de herramientas de gestión de riesgos de IALA". Presentación general del IWRAP, el PAWSA, el SIRA y el IRMAS. (Pausa intermedia de café).
Almuerzo, recepción de bienvenida.	
Sesión de tarde	Presentación de los principios de la gestión de riesgos, el desarrollo y los principios de SIRA. (Pausa intermedia de café)
RECEPCIÓN BIENVENIDA ALMUERZO.	
Día 2	
Sesión matinal	Ejercicio práctico sobre la gestión de riesgos mediante SIRA. (Pausa intermedia de café).
Almuerzo	
Sesión de tarde	Ejercicio práctico sobre la gestión de riesgos mediante SIRA. (Pausa intermedia de café).
Día 3	
Sesión matinal	Ejercicio práctico sobre la gestión de riesgos mediante el IWRAP. (Pausa intermedia de café).
Almuerzo	
Sesión de tarde	Ejercicio práctico sobre la gestión de riesgos mediante el IWRAP. (Pausa intermedia de café).
Día 4	
Sesión matinal	Presentación respecto de los principios de PAWSA, facilitación de la gestión de las partes interesadas en los talleres de gestión de riesgos. (Pausa intermedia de café).
Almuerzo	
Sesión de tarde	Visita técnica
VISITA TÉCNICA	
CENA TÉRMINO CURSO	
Día 5	
Sesión matinal	Presentación sobre los principios de la Simulación, debate sobre el uso complementario de la caja de herramientas de gestión de riesgos de IALA, recomendaciones del taller. (Pausa intermedia de café). Ceremonia de clausura.
Almuerzo y salida	